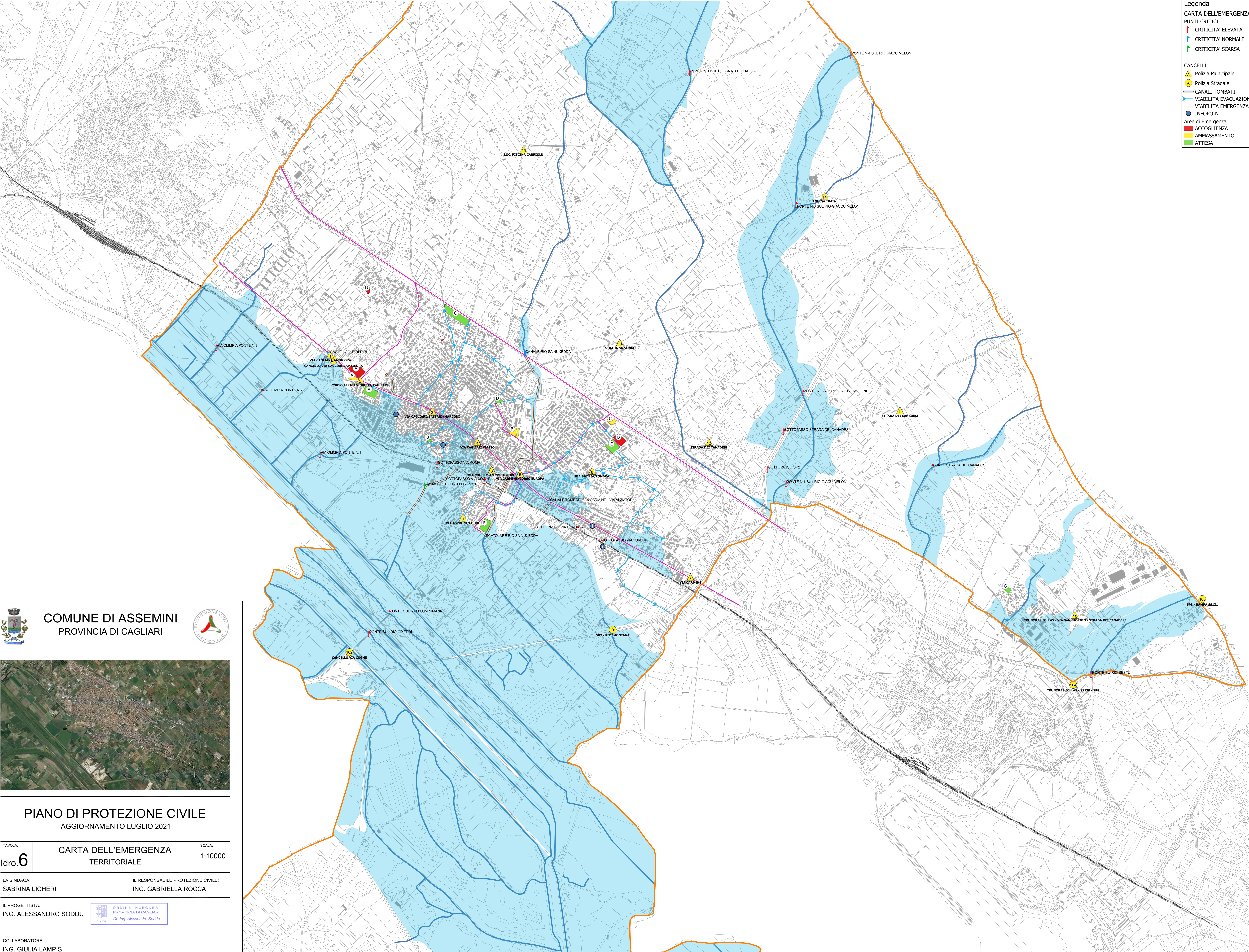


- Legenda**
- CARTA DELL'EMERGENZA**
- ▲ PUNTI CRITICI
 - ▲ CRITICITA' ELEVATA
 - ▲ CRITICITA' NORMALE
 - ▲ CRITICITA' SCARSA
- CANCELLI**
- ▲ Polizia Municipale
 - ▲ Polizia Stradale
- VIABILITA'**
- CANALI TOMBATI
 - VIABILITA' EVACUAZIONE
 - VIABILITA' EMERGENZA
- INFORMAZIONI**
- INFOPPOINT
- Aree di Emergenza**
- ACCOGLIENZA
 - AMMASSAMENTO
 - ATTESA




 **COMUNE DI ASSEMINI**
 PROVINCIA DI CAGLIARI 



PIANO DI PROTEZIONE CIVILE
 AGGIORNAMENTO LUGLIO 2021

TAVOLA: **Idro.6** CARTA DELL'EMERGENZA TERRITORIALE SCALA: 1:10000

LA SINDACA: **SABRINA LICHERI** IL RESPONSABILE PROTEZIONE CIVILE: **ING. GABRIELLA ROCCA**

IL PROGETTISTA: **ING. ALESSANDRO SODDU**  **Dr. Ing. Alessandro Soddu**
 N. 218

COLLABORATORE: **ING. GIULIA LAMPIS**