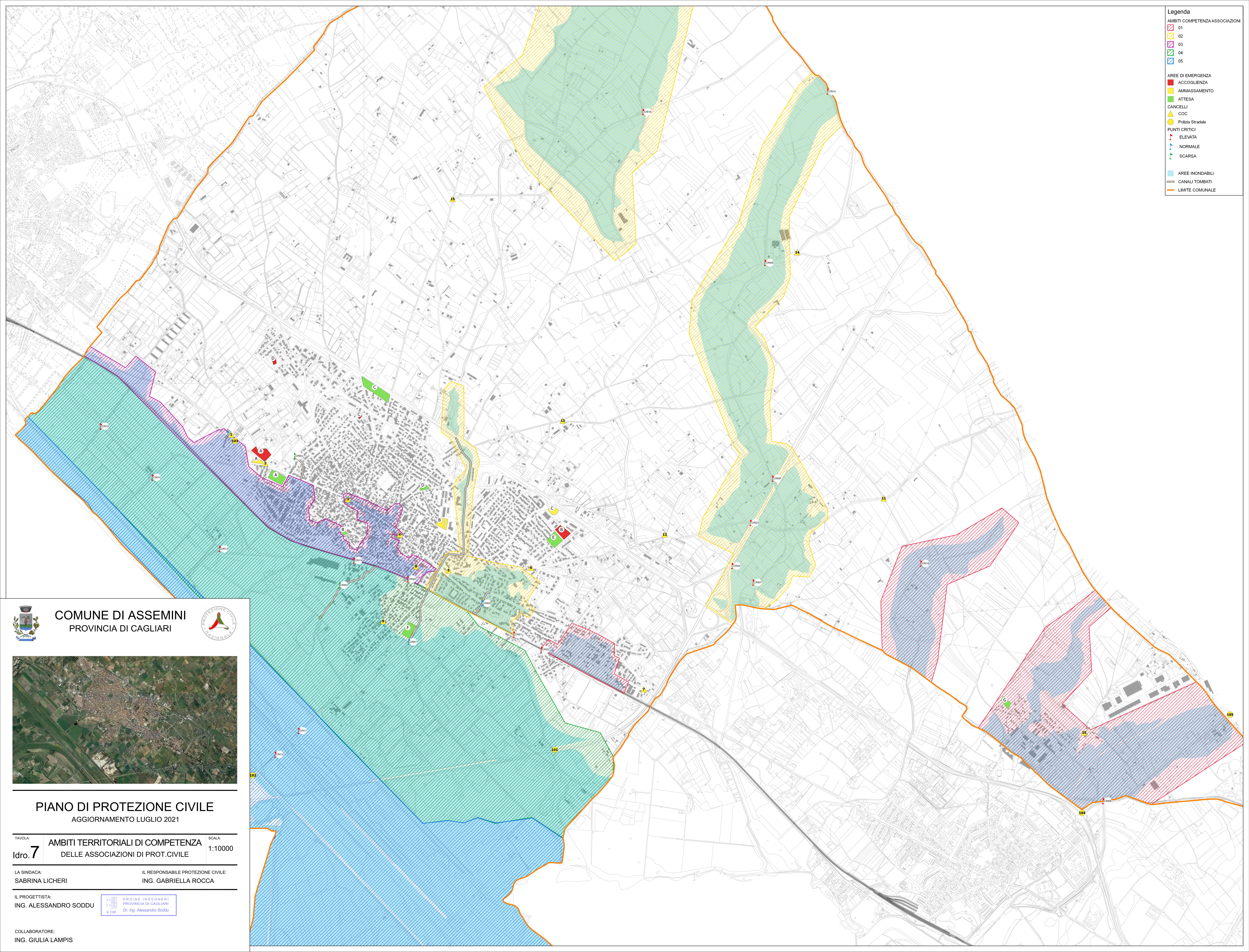


- Legenda**
- AMBITI COMPETENZA ASSOCIAZIONI
 - 01
 - 02
 - 03
 - 04
 - 05
 - AREE DI EMERGENZA
 - ACCOGLIENZA
 - AMMASSAMENTO
 - ATTESA
 - CANCELLI
 - COC
 - Polizia Stradale
 - PUNTI CRITICI
 - ELEVATA
 - NORMALE
 - SCARSA
 - AREE INONDABILI
 - CANALI TOMBATI
 - LIMITE COMUNALE




COMUNE DI ASSEMINI
 PROVINCIA DI CAGLIARI



PIANO DI PROTEZIONE CIVILE
AGGIORNAMENTO LUGLIO 2021

TAVOLA: **AMBITI TERRITORIALI DI COMPETENZA DELLE ASSOCIAZIONI DI PROT.CIVILE**
 SCALA: 1:10000
 Idro. 7

LA SINDACA: **SABRINA LICHERI**
 IL RESPONSABILE PROTEZIONE CIVILE: **ING. GABRIELLA ROCCA**

IL PROGETTISTA:
ING. ALESSANDRO SODDU


COLLABORATORE:
ING. GIULIA LAMPIS