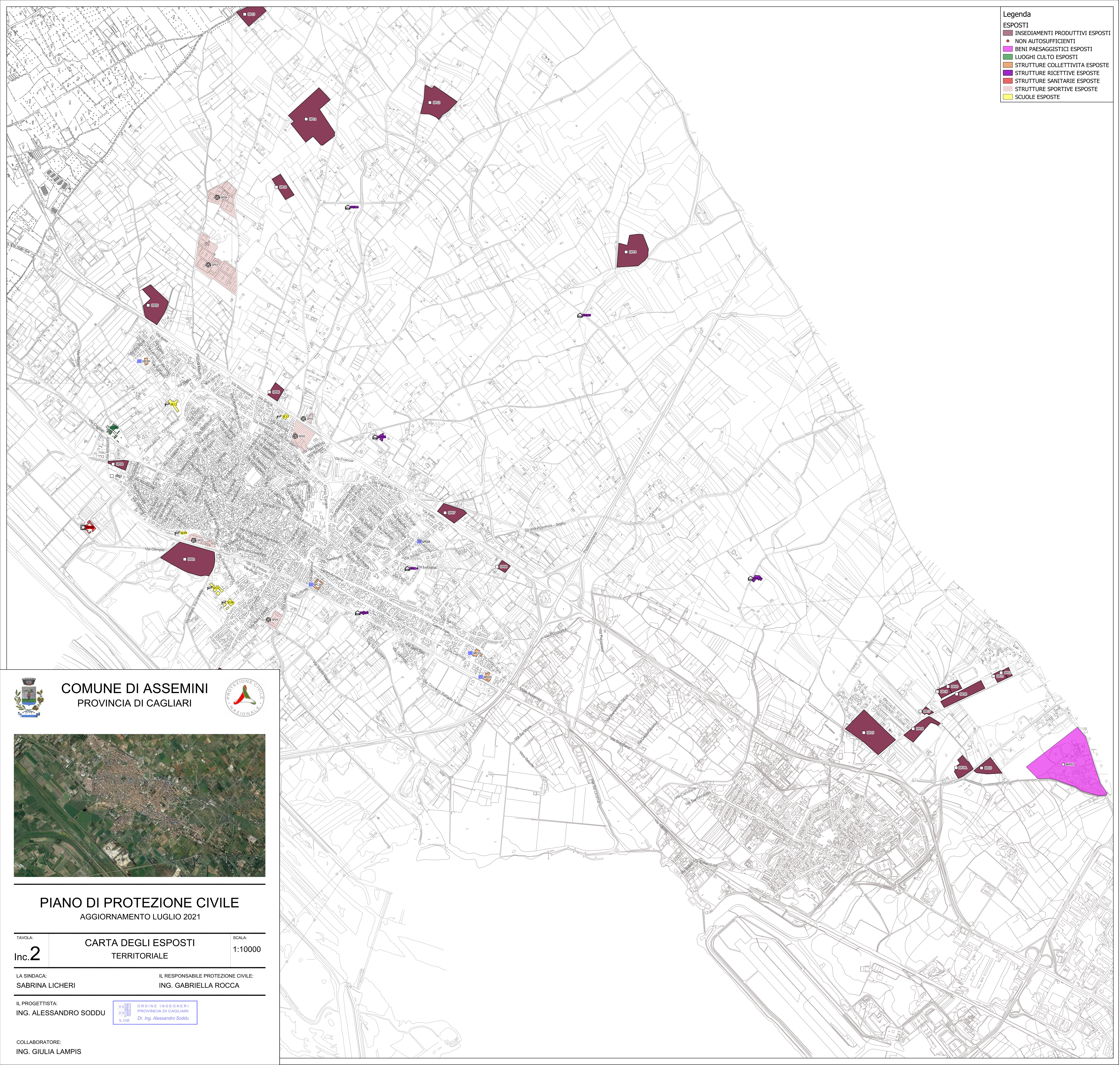


Legenda

- INSEDIAMENTI PRODUTTIVI ESPOSTI
- NON AUTOSUFFICIENTI
- BENI PAESAGGISTICI ESPOSTI
- LUOGHI CULTO ESPOSTI
- STRUTTURE COLLETTIVITA ESPOSTE
- STRUTTURE RICETTIVE ESPOSTE
- STRUTTURE SANITARIE ESPOSTE
- STRUTTURE SPORTIVE ESPOSTE
- SCUOLE ESPOSTE




COMUNE DI ASSEMINI
PROVINCIA DI CAGLIARI



PIANO DI PROTEZIONE CIVILE
AGGIORNAMENTO LUGLIO 2021

TAVOLA: **Inc.2** CARTA DEGLI ESPOSTI TERRITORIALE SCALA: 1:10000

LA SINDACA: SABRINA LICHERI IL RESPONSABILE PROTEZIONE CIVILE: ING. GABRIELLA ROCCA

IL PROGETTISTA: ING. ALESSANDRO SODDU  ORDINE INGEGNERI PROVINCIA DI CAGLIARI Dr. Ing. Alessandro Soddu N. 2185

COLLABORATORE: ING. GIULIA LAMPIS