

PIANO PARTICOLAREGGIATO DEL CENTRO DI ANTICA E PRIMA FORMAZIONE



COMUNE DI ASSEMINI

Isolato 23 - Via Piave

TAVOLA 23B

Scala 1:200



I PROGETTISTI: ING. ROBERTO LATI

ARCH. MARIANNA MAMELI

IL DIRIGENTE DELL'AREA TECNICA: ING. ALESSANDRA SALVATO

IL COMMISSARIO STRAORDINARIO: DOTT. GEROLAMO SOLINA



VIA PIAVE

004

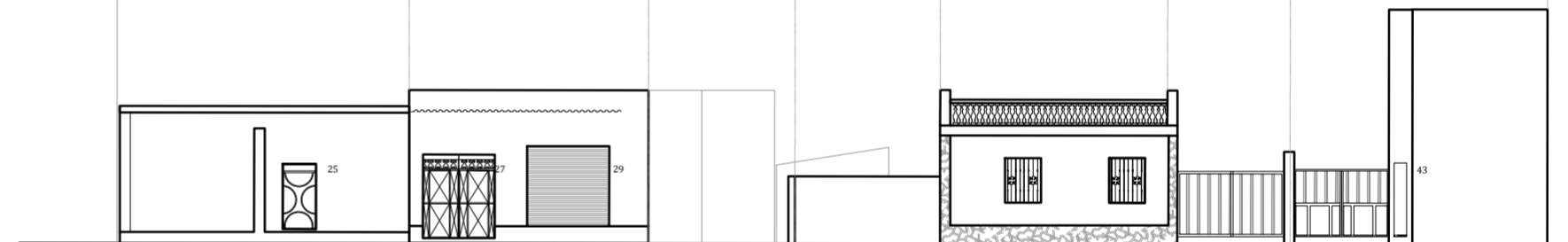
005

006

008

010

011



Via Piave
ATTUALE



004

005

006

008

010

011



Via Piave
PROFILO REGOLATORE